



## A... CALCIO

**Sabato 16 Marzo 2024 ore 14:30 ritrovo a Calcio alla parrocchiale di San Vittore.**

Percorso di 4 Km, circa 1 ora di cammino più le soste, in pianura.

Calcio ha origini antiche. A testimonianza i ritrovamenti ottocenteschi nel castello Silvestri di pavimenti a mosaico, appartenenti a una villa romana del II-III sec. d.C. Il mosaico policromo è esposto presso il museo archeologico di Bergamo.

La parrocchiale ha una lunga storia: iniziata nel 1762 è stata terminata nel 1860! La costruzione è imponente e, con i 64 metri di altezza della cupola, rimane il secondo edificio religioso più grande della Lombardia, dopo il Duomo di Milano. Le opere artistiche sono del novecento, sono comunque presenti delle tele settecentesche (un'opera del Salmeggia). Tra gli edifici emerge il castello-palazzo Silvestri che visiteremo accompagnati. Se ne parla dal XI sec. con i Conti-vescovi di Cremona, dal 1202 la famiglia Sommi poi, nel 1366, sono di scena Bernabò Visconti e la moglie Beatrice della Scala, dal 1380 i conti Secco (Marco, Il marchese Secco d'Aragona) e poi la famiglia Silvestri di Sovere dal 1862. Nelle vicinanze la vecchia parrocchiale dalle origini antiche. Le altre emergenze le incontreremo lungo il tragitto: la chiesa di San Fermo del XVI sec.,

lungo il Naviglio di Cremona con l'edificio del torchio e il castello-palazzo degli Oldofredi, di cui la storia ricorda Ercole Oldofredi Tadini, uno dei protagonisti del Risorgimento.



*La parrocchiale*



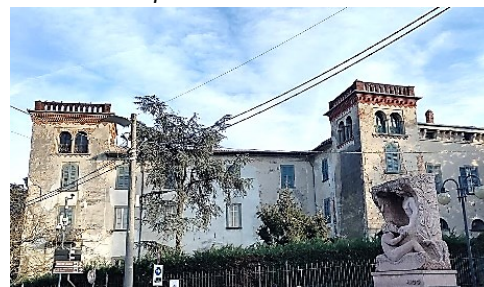
*Particolare del portone interno ligneo della parrocchiale*



*La facciata della parrocchiale*



*Interno della parrocchiale*



*Castello-palazzo Silvestri*



*Torre del Castello-palazzo Silvestri*



*La vecchia parrocchiale*



*Naviglio di Cremona con l'edificio del torchio*



*Chiesa di San Fermo del XVI sec.*

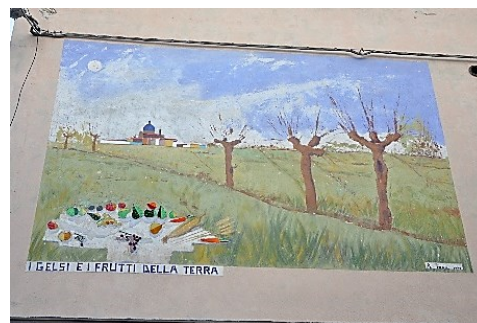
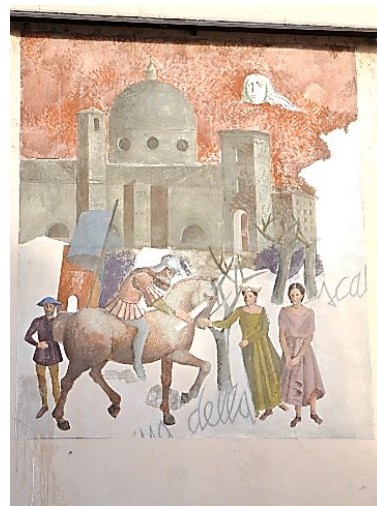
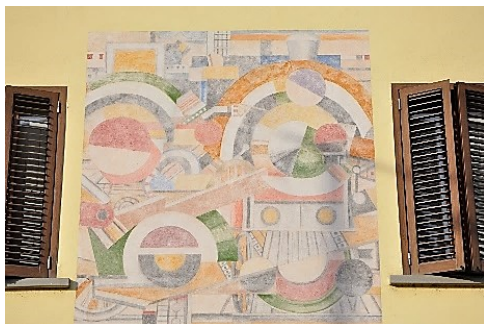




*Castello-palazzo Oldofredi*

Calcio dal 1995 dispone di una pinacoteca a cielo aperto. 47 opere di vari artisti colorano i muri della cittadina, progetto iniziato nel 1995. Ad accompagnarci nel percorso degli affreschi, murales, saranno i volontari della locale Proloco.

*Di seguito Alcuni dei Murales di Calcio*



*informazioni e coordinamento prima e durante l'uscita: 3389213848 - 3406987249*

*Scheda a cura di Gianluigi Nava*

sito: <https://www.castrumcapelle.org>

Facebook: [@castrum capelle](https://www.facebook.com/castrumcapelle)

contatti: [castellodibergamo@gmail.com](mailto:castellodibergamo@gmail.com)



*Battacchio di portone*